

九重・涌蓋山 (標高：1,500m) ～早朝登山・山頂でご来光～

実施日 2021年 8月 8 (日・深夜)
～9日 (祝月)

ガイド：池田俊明
参加料：9,800円
体力度：3.0
標高差：約400m
行動時間：約5.0時間

集合場所

市役所西向い・・・23:45
金立SA下駐車場・・・24:00
東背振支所・・・24:15

ガイドクラブ：0952-37-0577
当日 (池田)：080-1772-8359



(手前にある女岳から涌蓋山)

<行程> ※タイムスケジュールは道路・天候状況などで変わることがあります。
東脊振 IC == 九重 IC == 登山口・ひぜん湯 (筋湯) 2:00～2:30… (ヘッドランプ
歩行) …涌蓋越 3:40…涌蓋山山頂 (軽食) 5:00～6:00…涌蓋越 7:00…登山口・ひ
ぜん湯 (筋湯) 8:00～8:30 == 筋湯温泉 ホテル大高原 9:00～10:00 == 東背振支所
11:45 == 金立 SA 12:00 = 市役所西 12:15

※登山口にはトイレがありません。

※ヘッドランプは新しい電池に交換し、点検・点灯したものを持参すること。

※日の出前の山頂は、思った以上に寒いです、防寒着を準備ください。

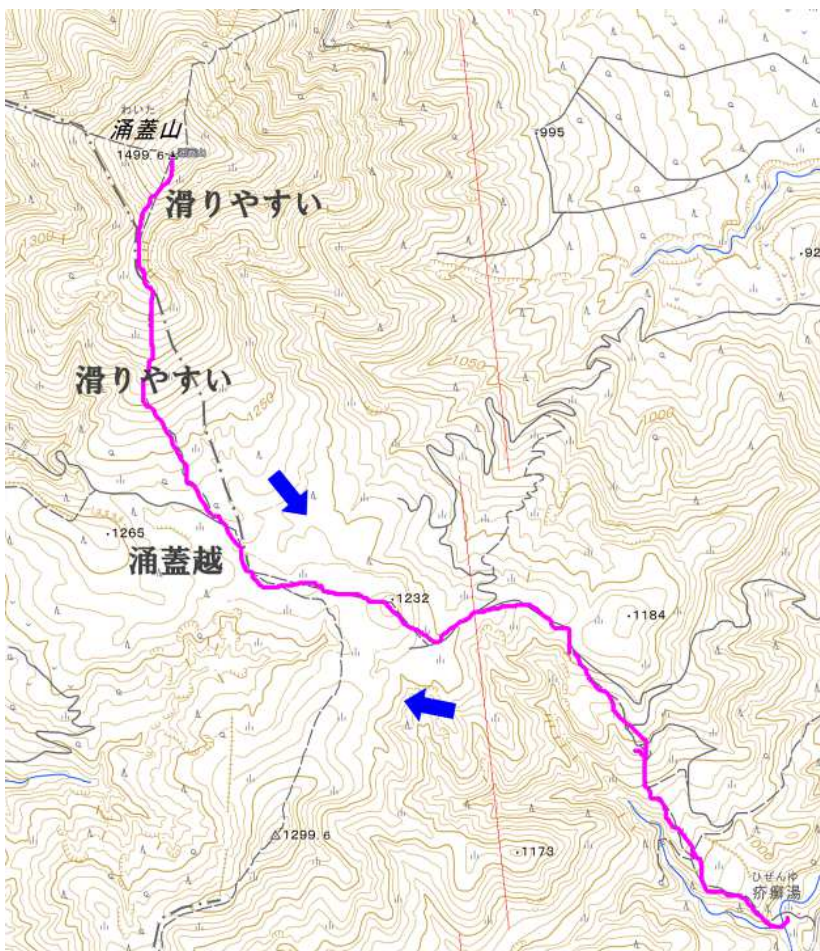
入浴予定：筋湯温泉ホテル大高原 TEL 0973-79-3301 (シャンプー石鹸あり)

<山とコースの概要>

毎年恒例の早朝登山です。早朝登山で出かけた山は、久住山、中岳、由布岳がありますが、涌蓋山は初めてです。涌蓋山は九重山群の一つですが、山群からは北西にやや離れている独立峰で、標高は1499.5mです。山は秀麗で均整の取れた円錐形の美しい形をしていることから、大分県側からは玖珠富士、熊本県側からは小国富士と呼ばれています。日本三百名山の一つに数えられ、大分百山にも選ばれています。登山口は北西からのほげの湯ルートや、南側から一目山、ミソコブシ山を通過して山頂に至るスキー場からのルート等があります。今回は南西側、湯坪温泉近くの「ひぜん湯」からのピストン登山です。

ひぜん湯からしばらく林の中で、抜けると草原状の登山道を行きます。30～40分も登ると、草原の歩きやすいフラットな登山道になります。周りは牧場で時折牛を見かけることがあります。やがて、左から九重森林公園スキー状からの道と出会います。夫婦越と呼ばれるところです。牧場の柵を越えると林道に出ます、涌蓋越と呼ばれるところです。このあたりから斜度が増す本格的な登山道で、女岳を超えて涌蓋山山頂に向かいます。女岳まで来ると後一登りで山頂です。軽食を取り、ご来光を見てから下山します。下山後は近くの筋湯温泉でお風呂に入ります。

装備品名	◎=絶対に必要 ○=必要 △=あれば便利		
雨具	◎	地図・コンパス	△
防寒具	◎	タオル・バンダナ	○
帽子	◎	マグカップ	△
手袋（防寒防水）	◎	水に溶けるティッシュ	◎
スパッツ	○	ビニール袋	◎
ストック・ステッキ	○	時計	○
水・水筒	1.5L 以上	健康保険証写し	○
ザックカバー	○	非常食・行動食	◎
緊急用品・医療品	○	朝食（スープ）	◎
ヘッドランプ（予備準備）	◎	サングラス	△
温泉セット	◎	携帯電話	○



<参加の注意点>

- ・料金に含まれるもの=保険料・交通費・ガイド料・入浴料。
- ・含まれないもの=朝食・昼食・行動食・個人の装備など。
- ・参加料は1週間前までにお願いします。
- ・キャンセルにつきましては、3日前から参加費の50%がかかります。当日キャンセルは返却いたしませんのでご了承ください。
- ・滑りやすい登山道が続きますのでストックがあると便利です
- ・蒸し暑い時期ですので水分は多めにとり、暑さ対策や紫外線対策必要
- ・前日の天気予報で降水確率が50%を超える時は中止の可能性があります。中止の時は必ずこちらから連絡します。
- ・山行中撮影した写真についてはガイドクラブの宣伝及びDVDの購入等で使いますが、写真に写りたくない方は事前に申し出てください。またこれらのデータは他の目的で使用しません。