

# 山口県 寂地山(1337m)

足の踏み場も無いカタクリの群落が待ってる

4月28日(日) 参加費 13,000円

行動時間約 4 時間半

標高差 600m

体力度 4

ガイド:岩田

集合場所・時間

佐賀市役所西 6:00

金立下駐車場 6:15

東脊振支所前 6:30

<緊急連絡先>

ガイドクラブ

0952-37-0577

当日:090-7389-6830



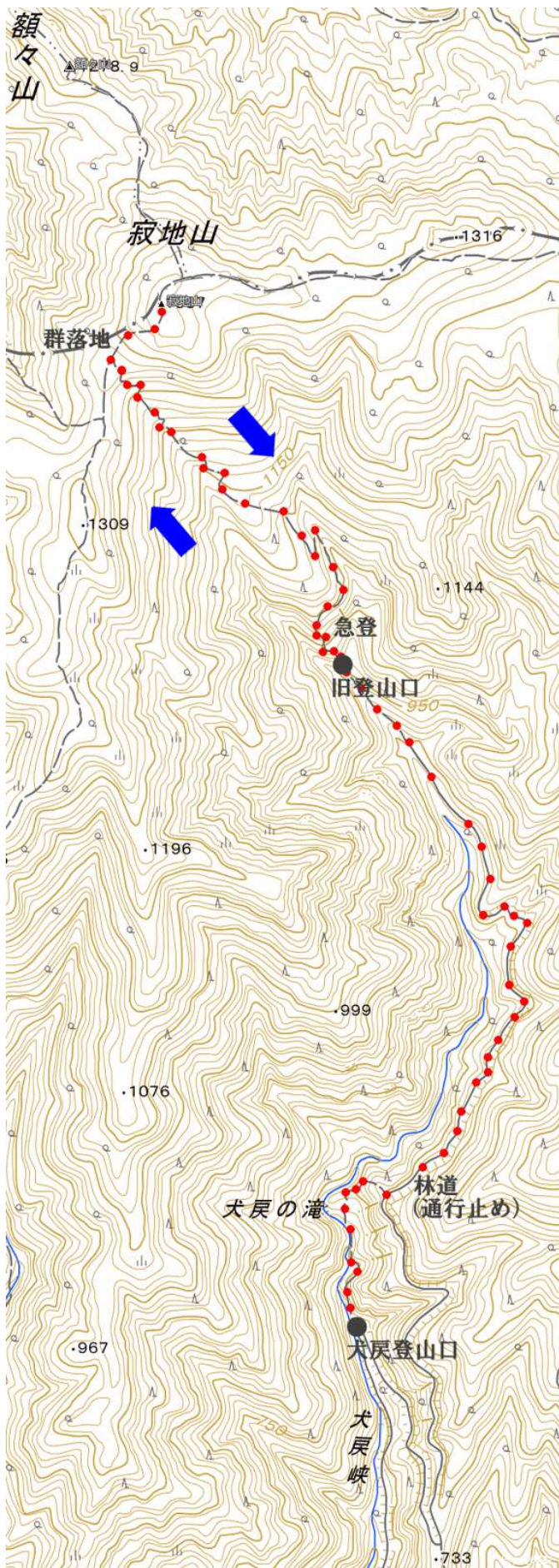
## 【行程】

佐賀市役所西 6:00 == 金立 SA 下 P 6:15 == 東脊振支所 6:30 == 六日市 IC 9:00 == 寂地林道終点犬戻り登山口 (650m) 10:00 ⇒ 登山開始 10:30…犬戻の滝 10:50…林道…寂地林道終点 11:30…急登…稜線鞍部 (1320m) 12:30…寂地山 (1337m) 12:45 昼食 13:30…稜線鞍部分岐 13:45 周辺散策 14:30…林道終点登山口 15:30…犬戻登山口 16:00 ⇒ 出発 16:30 == 六日市温泉 17:30 入浴 18:30 == 六日市 IC 18:35 == 東脊振支所 21:30 == 金立 SA 下 P 21:45 == 佐賀市役所西 22:00



装備品名		装備品名	
雨具	◎	地図・コンパス	△
防寒具	◎	タオル・バンダナ	○
帽子	△	ヘッドランプ	◎
手袋	○	水に溶けるティッシュ	◎
スパッツ	△	ビニール袋	◎
ストック	△	時計・携帯	○
水(すいとろ)	◎	身分証明書	◎
ザックカバー	○	非常食・行動食	◎
緊急用品・医療品	○	昼食弁当	◎





## 《山の概要》

寂地山（じゃくちさん）は、目印がなければどこが山頂かわからないような豪快な山で、山口県の最高峰の貫禄は、東西にのびる主稜と南に下る支尾根で誇示され、まさに西中国山地の横綱である。ブナ林にすわっていると、山の実感と懐の深さが五感に訴えてきます。豊かなブナ林は豊富な水を含み、水を高津（たかつ）川に落とし日本海へ、また錦（にしき）川と太田（おおた）川への水は瀬戸内海へと運ばれる。そして春先のブナ林は、まだ新芽が出る前で日差しが地面に当たり、カタクリ等の早春の植物にとっては生育の貴重な時期です。そこで光合成をおこない可憐な草花を咲かせます。その他ふもとの名峽・寂地峽も見のがすことはできない。しかしすぐ向こうは広島県と島根県で佐賀からは日帰りギリギリの距離となる。寂地林道は現在土砂崩れで東屋がある犬戻り登山口から先が通行止めで行けない。最初の犬戻り滝のコースは遊歩道として整備されているため歩きやすい。その後林道を一旦歩いて旧登山口へ。登山口からは急な登りが続き視界も利かない。単調な登りのため疲労度が増す。人工の林から次第にブナ林に変わると気持ちが楽になり、尾根に出れば素晴らしいブナ原生林が待っている。眩しい新緑の下には可憐なカタクリの花々が足の踏み場も無いほど咲いてることでしょう。寂地山頂から右谷山方面へ散策しますが、こちらも比較的平坦できもちいい。距離が遠いため残念ですが周遊は出来ず散策後登ってきた登山道を下ります。

## ＜参加の注意点＞

- ・ 料金に含まれるもの＝交通費・温泉代・ガイド料・保険代
- ・ 含まれないもの＝食事代・行動食・個人の装備など。
- ・ 参加料（13,000円）の入金は1週間前までにお願いします。
- ・ キャンセルにつきましては、登山開始日の3日前から参加費の50%がかかります。
- ・ 当日キャンセルにつきましては、返却いたしませんので、ご了承ください。
- ・ 天候・道路状況によっては、帰宅時間が遅れる事もあります。
- ・ 遠距離ですので、朝食は車中がいいかもしれません。車酔い対策をしてください。
- ・ 帰りの夕食時間は取りませんが、高速のSAなどで軽くすませるかもしれません。

・ 山行中撮影した写真については、ガイドクラブの宣伝及びDVDの購入等で使いますが、写真に写りたくない方は事前に申し出てください。

・ 前日の降水確率が50%を超えると中止もあります。中止の時は必ずこちらから連絡します。